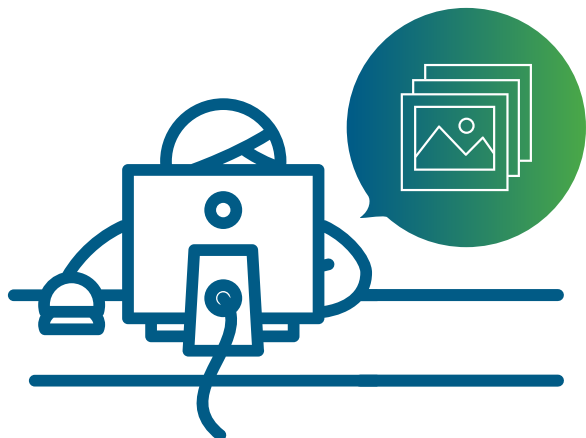


CONCEPTOS Y REQUISITOS BÁSICOS PARA LOGRAR UN IMPRESO DE CALIDAD

PREPARACIÓN DE ARCHIVOS

En la preparación de los archivos es necesario tener presente la aplicación de **perfiles de color ICC (Consortio Internacional del Color)**, tomando en cuenta el sustrato a imprimir, en nuestro caso **PVC adhesivo** blanco brillante o mate Intercoat, de no tener los perfiles se pueden descargar directamente de internet o solicitarlos a **Interscreen** <http://www.interscreen.cl/>.

Los archivos deben estar desarrollados en software de diseño profesional tales como, **Photoshop, Illustrator, Freehand o equivalentes**.



SELECCIÓN DE IMÁGENES Y RESOLUCIÓN

Una vez definido el diseño este debe quedar en formato **Tiff, PSD o JPG**, en el último caso debe ser en alta calidad para que no afecte el resultado final, en todos los casos el archivo debe estar en capas.

La resolución óptima es de **400 dpi**, nunca utilizar imágenes descargadas de internet ya que por lo general están en un rango de **72 a 150 dpi**.



Es necesario tener presente el tamaño real del impreso, de lo contrario al ampliar la imagen para llegar al formato de impresión inevitablemente perderá resolución, por ejemplo si ampliamos al doble la resolución bajará a la mitad.

CONCEPTOS Y REQUISITOS BÁSICOS PARA LOGRAR UN IMPRESO DE CALIDAD

COLORES

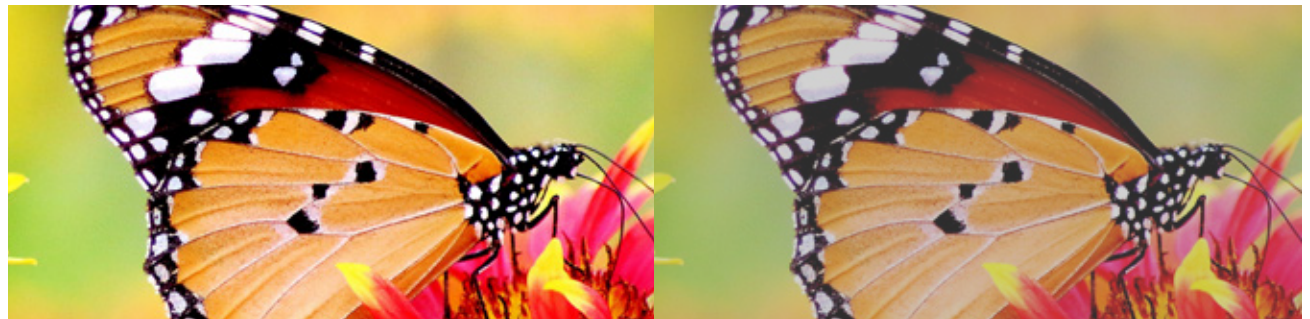
Nuestros equipos en sus diferentes marcas y tecnologías imprimen en cuatricromía (**CMYK**) o colores planos según Pantone previamente definidos. Si los archivos están en **RGB**, haremos la conversión a **CMYK** pero se corre el riesgo de cambio de tonos, como se puede observar en la siguiente imagen.

Los colores que se aprecian en pantalla son referenciales, para poder tener un punto de comparación un poco más exacto es recomendable adjuntar una muestra impresa, es necesario tener presente que el tipo de sustrato pueda afectar la comparación.

Si el cliente desea aprobar por medio de un archivo digital **PDF** o **JPG** (visualizar en pantalla), debemos tener la seguridad que el monitor está calibrado con hardware o colorímetro, aún así no reemplaza la muestra impresa.

El fin de hacer una prueba de color es mostrar cual será el resultado final del impreso según el archivo enviado por el cliente y su la validación para iniciar la producción.

En el caso de colores Pantone, si vamos a imprimir en **PVC** mate se debe usar el Pantone Solid Coated, al imprimir sobre **PVC** brillante se recomienda Pantone Solid Uncoated.



RGB

CMYK

DISTANCIA DE CONTEMPLACIÓN

Para determinar si la resolución de la imagen y la calidad del impreso es la correcta se debe considerar una distancia mínima para la observación, esta se calcula tomando la diagonal entre los vértices del impreso y multiplicarla por **2.5**, no es correcto determinar si el impreso es bueno o malo si lo observamos en una distancia menor.